

RAFIK SCHAMI

FATIMA ODER DIE BEFREIUNG DER TRÄUME

DAS FAMILIENSTÜCK FÜR ALLE
MENSCHEN AB 6 JAHREN

PREMIERE: 21.11.2021
ERWIN-PISCATOR-HAUS



HESSISCHES
LANDESTHEATER
MARBURG



DAS FAMILIENSTÜCK FÜR ALLE MENSCHEN AB 6 JAHREN

FATIMA ODER DIE BEFREIUNG DER TRÄUME

Rafik Schami

Premiere: 21.11.2021, 15.00 Uhr, Erwin-Piscator-Haus

Regie: Katharina Birch / Bühne & Kostüme: Georg & Paul /

Musik: Lars Erhardt / Dramaturgie: Lena Carle /

Theaterpädagogik: Lotta Janßen

Aufführungsdauer: max. 75 Minuten, keine Pause

Fatima, ihr Bruder Hassan und ihre Mutter leben in einem kleinen syrischen Dorf. Als die Mutter krank wird, will Hassan von nun an seine Familie ernähren. In einem Schloss findet er eine Anstellung als Knecht. Der unheimliche Schlossherr verspricht ihm ein Goldstück für eine Woche Arbeit – aber nur, wenn Hassan sich nicht ärgert. Er willigt ein und trotz großer Anstrengungen verliert er nicht nur das Goldstück, sondern auch seine Träume an den Schlossherrn.

Er kehrt traurig nach Hause zurück und erzählt Fatima von seiner missglückten Reise. Diese ist fest entschlossen, Hassans Träume zurückzuholen. Mutig und klug tritt sie dem mächtigen Schlossherrn entgegen.

Für alle Menschen ab 6 Jahren, die sich nicht mit Ungerechtigkeiten abfinden wollen und frech und fröhlich für ihre Träume kämpfen.

Kartenbestellung für Schulvorstellungen

familienstueck@hltm.de

Preise

Kinder/Jugendliche 6 Euro, Erwachsene 9 Euro

Schulvorstellungen (Erwin-Piscator-Haus)

Dienstag, 23.11.2021 08.30/11.00

Mittwoch, 24.11.2021 08.30/11.00

Donnerstag, 25.11.2021 08.30/11.00

Dienstag, 07.12.2021 08.30/11.00

Mittwoch, 08.12.2021 08.30/11.00

Donnerstag, 09.12.2021 08.30/11.00

Freitag, 10.12.2021 08.30/11.00

Montag, 13.12.2021 08.30/11.00

Dienstag, 14.12.2021 08.30/11.00

Mittwoch, 15.12.2021 08.30/11.00

Donnerstag, 16.12.2021 08.30/11.00

Freitag, 17.12.2021 08.30/11.00

Montag, 20.12.2021 08.30/11.00

Dienstag, 21.12.2021 08.30

Familienvorstellungen im regulären Verkauf (Erwin-Piscator-Haus)

Sonntag, 21.11.2021 15.00 (Premiere)

Sonntag, 12.12.2021 15.00/17.30

Samstag, 18.12.2021 15.00/17.30

Der Kartenverkauf für Schulen beginnt
am 20.09.2021

BUCHUNGSINFORMATIONEN

Bitte geben Sie bei Ihrer Buchung die Anzahl der Schüler*innen sowie der Begleitpersonen an. Freikarten für Begleitpersonen sind nach Anzahl der Schüler*innen gestaffelt (bis 20 Schüler*innen = 1 Freikarte / 21–40 Schüler*innen = 2 Freikarten u. s. w.).

Der Einlass zu den Vorstellungen erfolgt 15 Minuten vor Vorstellungsbeginn. Wir bitten darum, dass sich alle Klassen bis dahin in den jeweiligen Wartezonen im Erwin-Piscator-Haus eingefunden haben, damit ein reibungsloser Ablauf bei der Sitzplatzsuche gewährleistet werden kann.

Bei Gruppenbuchungen der Schulvorstellungen werden keine einzelnen Eintrittskarten ausgestellt. Nach Bezahlung des Rechnungsbetrags erhalten Sie einen Saalplan mit der entsprechenden Markierung der Sitzplätze. Falls Sie einen oder mehrere Rollstuhlplätze benötigen, geben Sie dies bitte bei der Reservierung an.

Aus organisatorischen Gründen bitten wir um die Begleichung des Rechnungsbetrags per Überweisung. Bargeldzahlungen am Tag der Vorstellung sind nicht möglich.

Kooperationsvorteile haben bei der Buchung des Familienstücks keine Gültigkeit.

Gebuchte Karten können nach Ablauf der Stornofrist (3 Tage vor der jeweiligen Vorstellung) nicht zurückgegeben werden.

Das Theater kann im Falle eines Vorstellungsausfalls nicht für entstandene Kosten aufkommen. Bei coronabedingter Absage der Vorstellung durch das HLTM wird der Eintrittspreis zurückerstattet.

Bitte beachten Sie, dass sowohl Fotografieren und Filmaufnahmen als auch Essen und Trinken während der Vorstellungen nicht gestattet sind.

INFORMATIONEN ZU IHREM THEATER-BESUCH IN ZEITEN VON CORONA

Bitte waschen und desinfizieren Sie Ihre Hände bei Betreten des Gebäudes und tragen Sie die Mund-Nasen-Bedeckung. Das Tragen einer FFP2- oder OP-Maske ist Pflicht. Bei Veranstaltungen in geschlossenen Räumen müssen die Mund-Nasen-Bedeckungen die gesamte Zeit über getragen werden.

Bitte halten Sie beim Ein- und Auslass die geltenden Sicherheitsabstände ein und achten Sie auf die Anweisungen des Personals vor Ort.

3-G-Regel

Zum Zutritt benötigen wir bitte einen tagesaktuellen negativen Corona-Test (nachweisbar durch die in den Schulen üblichen Hefte o. Ä.) oder bei Begleitpersonen ein Nachweis über eine vollständige Corona-Impfung (mindestens 2 Wochen nach der 2. Impfung) oder das Genesenen-Zertifikat.

Kontaktdaten

Bitte schicken Sie mit der Buchung: Name, Anschrift und Telefonnummer der Kontaktperson sowie die genaue Bezeichnung der Gruppe (z. B. Klasse 3 a) an: familienstueck@hltm.de.

Bestuhlung

Die Sitzplätze werden gruppenweise vergeben. Der Abstand zu anderen Schulklassen ist gewährleistet.

Garderobe

Leider ist aufgrund der geltenden Regelungen eine Abgabe der Garderobe nicht möglich. Bitte lassen Sie Jacken und Rucksäcke und Ähnliches nach Möglichkeit im Bus oder nutzen Sie die Ablagemöglichkeiten vor Ort.

Bitte beachten Sie die Hinweise vor Ort. Weitere Änderungen behalten wir uns vor. Aktuelle Informationen finden Sie auch auf www.hltm.de.

Gönnen Sie Ihren Schüler*innen ein weiteres Theatererlebnis, nutzen Sie unser **Kombinationsangebot**:

Wenn Sie beim Kartenkauf des Familienstücks verbindlich eine Vorstellung für MEIN ZIEMLICH SELTSAMER FREUND WALTER buchen, zahlen Sie für FATIMA ODER DIE BEFREIUNG DER TRÄUME **nur die Hälfte des Eintrittspreises** (3 Euro statt 6 Euro pro Kind/Jugendlichem).

Kombi-Ticket FATIMA ODER DIE BEFREIUNG DER TRÄUME & MEIN ZIEMLICH SELTSAMER FREUND WALTER

Kooperationsschulen: 7,50 Euro pro Kind

Andere Schulen: 9 Euro pro Kind

Kartenbestellung Kombi-Angebot

familienstueck@hltm.de

Mit dem Klassenzimmerstück MEIN ZIEMLICH SELTSAMER FREUND WALTER kommen wir gern im Rahmen des Kombi-Angebots zu Ihnen in die Schule, aber Sie können auch eine Vorstellung bei uns im Theater am Schwanhof buchen! Möglich ist das in folgenden Zeiträumen:
07.10.2021, 08.11.2021, 24.01.-27.01.2022, 21.03.2022, 09.05.-13.05.2022

Die Ermäßigung des Kombiangebots ist nicht kombinierbar mit dem FLUX-Rabatt.

Bitte beachten Sie, dass nach Abschluss des Gesamtgeschäfts ein Rücktritt davon nur vor dem 21.11.2021 (Premiere Familienstück) entsprechend den Geschäftsbedingungen des HLTM stattfinden kann. Wir bitten um Verständnis.

Theater trifft Schule! Speziell für das Klassenzimmer konzipiert und inszeniert, zeigen wir mit dieser galaktischen Inszenierung eine mobile Produktion für alle Menschen ab 8 Jahren.

MEIN ZIEMLICH SELTSAMER FREUND WALTER

Sibylle Berg

Regie, Bühne & Kostüme: Liljan Halfen / Mitarbeit Bühne & Kostüme: Nadja Duesterberg / Dramaturgie: Lena Carle / Theaterpädagogik: Lotta Janßen / Mit: Zenzi Huber & Mia Wiederstein

Aufführungsdauer: max. 45 Minuten, keine Pause

Willkommen bei Radio Lisa – der Milkyway für deinen Tag! Zwei Moderatorinnen landen mit ihrer Weltraum-Radio-Station und erzählen eine Geschichte mit allem, was Radio ausmacht: Lisa ist fast neun und ziemlich alleine. Die einzige Rettung sind ihre Bücher über fremde Planeten und ihre selbstgebauten Computer. Mit ihrer Astro-Software sucht sie den Himmel nach unbekanntem Flugobjekten und Galaxien ab. Eines Nachts passiert dann das Unglaubliche: Lisa begegnet Walter, dem lang ersehnten außerirdischen Freund. Durch ihn macht die Schule Spaß und sogar die Eltern schaffen es wieder vom Sofa aufzustehen. Aber dann bekommt Walter plötzlich Heimweh...

Auftragswerk der Kunststiftung NRW anlässlich ihres 25-jährigen Jubiläums 2014.

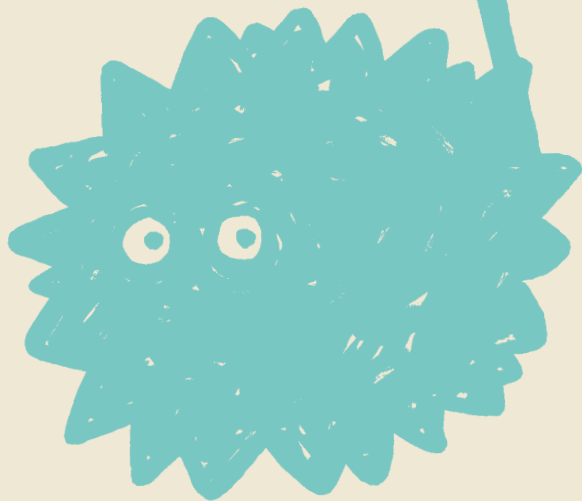
Das Klassenzimmerstück wurde von einer Jury für die hessische Gastspielreihe „FLUX – Netzwerk Theater und Schule“ ausgewählt und kann ab sofort in ganz Hessen für Aufführungen im Klassenzimmer gebucht werden.

FLUX
Netzwerk Theater
und Schule

Dabei werden 50 % der Gastspielkosten sowie die Honorare für begleitende theaterpädagogische Workshops von FLUX übernommen. www.flux-hessen.de

KRASS, EIN XIS

DAS XIS WIRD NICHT GEHÖRT/UA



MOBILE KINDERGARTENPRODUKTION

Wenn Ihre Schüler*innen noch etwas kleiner sind und Sie sich wünschen, dass das Theater zu Ihnen kommt, buchen Sie unsere mobile Kindergartenproduktion.

DAS XIS WIRD NICHT GEHÖRT/UA

von und mit dem XIS

A-Premiere: 18.09.2021, 15.30 Uhr, Theater am Schwanhof, Mini Tasch

B-Premiere: 18.09.2021, 17.00 Uhr, Theater am Schwanhof, Mini Tasch

Regie: Dominique Enz / Bühne & Kostüme: Eva Lillian Wagner /
Musikalische Beratung: Christian Keul / Dramaturgie: Lotta Seifert /
Theaterpädagogik: Lotta Janßen & Max Linzner / Mit: Robert
Maximilian Rausch & Christian Simon

Aufführungsdauer: max. 30 Minuten, keine Pause

Kling und Klong stehen im Klangwald und suchen Töne. Das kann ja wohl für echte Tonforscher*innen nicht so schwer sein Töne zu finden. Und tatsächlich finden sie die tollsten, gruseligsten und aberwitzigsten Töne. Aber mitten in diese Suche quetscht das XIS sich dazwischen. Das was? Das XIS? Das XIS ist doch kein Ton, das hört doch niemand, wieso will das denn jetzt auch gefunden werden? Es macht sich ganz breit. Aber die anderen Töne? Die machen Platz. Und Kling und Klong? Die spitzen die Ohren, denn so ein XIS haben sie noch nie gehört.

In DAS XIS WIRD NICHT GEHÖRT begeben wir uns auf eine musikalische Entdeckungsreise **für alle Menschen ab 3 Jahren**, die auch mal der Stille einen Raum geben wollen und die erforschen möchten, ob und wie Gerechtigkeit klingen kann.



FIND US ON: [f](#) [t](#) [i](#) [c](#)


WWW.HLTM.DE